



## Toyota Proace MAX

Podwozie: r.o. 4035 mm z.t. 1315 mm

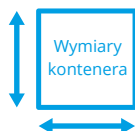
Wielkość kontenera: 8 palet (16,9 m<sup>3</sup>)



do -20 stopni C



### Zabudowa typu: Kontener izolowany klasy FRC



#### WYMIARY ZEWNĘTRZNE

DŁUGOŚĆ: 4 300 mm

SZEROKOŚĆ: 2 210 mm

WYSOKOŚĆ: 2 220 mm

#### WYMIARY WEWNĘTRZNE

DŁUGOŚĆ: 4 100 mm

SZEROKOŚĆ: 2 065 mm

WYSOKOŚĆ: 2 000 mm (w tej cenie także 2 100 mm)

#### IZOLACJA

Klasa izolacji

K<0,4W/m<sup>2</sup>K

#### MASA KONTENERA

900 kg (+/- 4%)

wymiary  
(+/- 10 mm)



#### DRZWI TYLNE: DWUSKRZYDŁOWE

**Kąt rozwarcia:** 270 stopni, blokowane w pozycji otwartej

**Zamykanie:** wewnętrzny pionowy rygiel obrotowy z klamką kasetową, osprzęt ze stali nierdzewnej



#### DRZWI BOCZNE: JEDNOSKRZYDŁOWE

**Kąt rozwarcia:** 180 stopni, blokowane w pozycji otwartej, na prawej ścianie

**Szerokość:** 900 mm

**Zamykanie:** klamka wpuszczana wewnętrznie + rygle ze stali nierdzewnej



#### OŚWIETLENIE WEWNĘTRZNE:

##### Lampki LED x 2 wewnętrzna:

hermetyczne i energooszczędne, włączanie dwoma przyciskami w drzwiach tylnych i bocznych

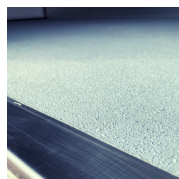


#### OŚWIETLENIE ZEWNĘTRZNE:

**Lampy obrysowe LED tylne:** dwie czerwone w górnej części skrajne

**Lampy obrysowe LED przednie:** dwie białe w górnej części

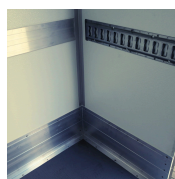
**Lampy obrysowe LED boczne:** cztery żółte po dwie na każdą stronę



#### PODŁOGA

**Wylewka epoksydowa:** izolowana chropowata, antypoślizgowa

**Ościeżnica tylna:** ze stali nierdzewnej, wymiary w świetle otworu drzwi zgodne z wymiatami wew. przekroju



#### LISTWY OCHRONNE

**Listwy aluminiowe przypodłogowe:** 30 cm wysokości

**Wzmocnienie pod listwy:** na wysokości 1 m wysokości (możliwość dodania jako opcja listew kotwicznych)



#### OWIEWKI

**Spoiler dachowy:** biały z laminatu pełny lub z przygotowanym wycięciem pod agregat

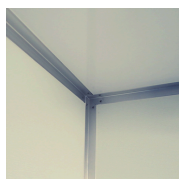
**Boczne owiewki:** białe z laminatu



#### DRABINKI

**Boczna:** aluminiowa, wysuwana z blokadą

**Tylna:** aluminiowa, wysuwana z blokadą



#### ŚCIANY I IZOLACJA

Konstrukcja samonośna, klejona z płyt warstwowych typu "sandwich" izolowanych bezfreonową pianką poliuretanową (bez mostków z poszyciem zewnętrznym i wewnętrznym z **laminatu poliestrowo-szklanego z żelkolem**). Ściana przednia przystosowana pod montaż agregatu chłodniczego. Zabudowa w kolorze RAL-9016 "biały"

**ŚWIADECTWO JAKOŚCI ZDROWOTNEJ PZH** Numer: F.FB.60412.72.2022



#### BEZPIECZEŃSTWO

**Ośłona przeciw-rowerowa boczna:** aluminiowa na dwie strony

**Odboje gumowe:** tylne, skrajne

**Błotniki i chlapacze:** tylne

**Trzecie światło stop:** górne, środkowe

**Nosek do windy:** przygotowanie pod ew. windę jako opcja

### Agregat: Przygotowanie pod montaż agregatu w przyszłości

Opis: Wzmocnienie ściany grodziowej pod montaż skraplacza, wzmocnienie sufitu pod montaż parownika. Agregat może zostać zamontowany w późniejszym czasie.

Cena za zabudowę kontenerową

**65 696 PLN**

Kwota netto

MRO-MGR-BOX8PPRZY



Osoba odpowiedzialna ze strony MGR Zabudowy: Krzysztof Dobrzański (krzysztof@mgr-zabudowy.pl)