

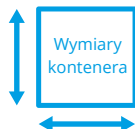


**Toyota Proace MAX**  
**Podwozie: r.o. 4035 mm z.t. 950 mm**  
**Wielkość kontenera: 7 palet (15,3 m3)**

**do -20 stopni C**



## Zabudowa typu: Kontener izolowany klasy FRC



### WYMIARY ZEWNĘTRZNE

DŁUGOŚĆ: **3 900**mm  
 SZEROKOŚĆ: **2 210** mm  
 WYSOKOŚĆ: **2 220** mm

### WYMIARY WEWNĘTRZNE

DŁUGOŚĆ: **3 700** mm  
 SZEROKOŚĆ: **2 065** mm  
 WYSOKOŚĆ: **2 000** mm (w tej cenie także **2 100** mm)

### IZOLACJA

Klasa izolacji  
 K<0,4W/m2K

### MASA KONTENERA

820 kg (+/- 4%)  
 wymiary (+/- 10 mm)



### DRZWI TYLNE: DWUSKRZYDŁOWE

**Kąt rozwarcia:** 270 stopni, blokowane w pozycji otwartej  
**Zamykanie:** wewnętrzny pionowy rygiel obrotowy z klamką kasetową, osprzęt ze stali nierdzewnej



### DRZWI BOCZNE: JEDNOSKRZYDŁOWE

**Kąt rozwarcia:** 180 stopni, blokowane w pozycji otwartej, na prawej ścianie  
**Szerokość:** 900 mm  
**Zamykanie:** klamka wpuszczana wewnętrznie + rygle ze stali nierdzewnej



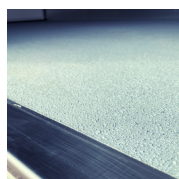
### OŚWIETLENIE WEWNĘTRZNE:

**Lampki LED x 2 wewnętrzna:** hermetyczne i energooszczędne, włączanie dwoma przyciskami w drzwiach tylnych i bocznych



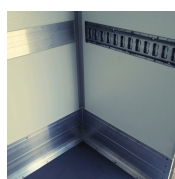
### OŚWIETLENIE ZEWNĘTRZNE:

**Lampy obrysowe LED tylne:** dwie czerwone w górnej części skrajne  
**Lampy obrysowe LED przednie:** dwie białe w górnej części  
**Lampy obrysowe LED boczne:** cztery żółte po dwie na każdą stronę



### PODŁOGA

**Wylewka epoksydowa:** izolowana chropowata, antypoślizgowa  
**Ościeżnica tylna:** ze stali nierdzewnej, wymiary w świetle otworu drzwi zgodne z wymiatami wew. przekroju



### LISTWY OCHRONNE

**Listwy aluminiowe przypodłogowe:** 30 cm wysokości  
**Wzmocnienie pod listwy:** na wysokości 1 m wysokości (możliwość dodania jako opcja listew kotwicznych)



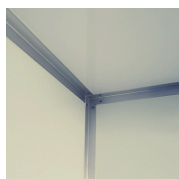
### OWIEWKI

**Spoiler dachowy:** biały z laminatu pełny lub z przygotowanym wycięciem pod agregat  
**Boczne owiewki:** białe z laminatu



### DRABINKI

**Boczna:** aluminiowa, wysuwana z blokadą  
**Tylna:** aluminiowa, wysuwana z blokadą



### ŚCIANY I IZOLACJA

Konstrukcja samonośna, klejona z płyt warstwowych typu "sandwich" izolowanych bezfreonową pianką poliuretanową (bez mostków z poszyciem zewnętrznym i wewnętrznym z **laminatu poliestrowo-szklanego z żelkotem**. Ściana przednia przystosowana pod montaż agregatu chłodniczego. Zabudowa w kolorze RAL-9016 "biały"  
**ŚWIADECTWO JAKOŚCI ZDROWOTNEJ PZH** Numer: F.FB.60412.72.2022



### BEZPIECZEŃSTWO

**Ostona przeciw-rowerowa boczna:** aluminiowa na dwie strony  
**Odboje gumowe:** tylne, skrajne  
**Błotniki i chlapacze:** tylne  
**Trzecie światło stop:** górne, środkowe  
**Nosek do windy:** przygotowanie pod ew. windę jako opcja

## Agregat: Thermo King V300 MAX 10 + montaż

Opis: Agregat napędzany z silnika, wspornik Oliva Torras, funkcja chłodzenia, montowany na przedniej ścianie kontenera, spoiler dachowy dostosowany do agregatu.



Cena za zabudowę kontenerową

**96 933 PLN**

Kwota netto  
 MRO-MGR-BOX7PV300

OPCJA DODATKOWA AGREGATU

Zasilanie postojowe 230V

**+ 6 933 PLN**

Kwota netto  
 Kod nGATA: AKC-MGR-230VTKV



OPCJA DODATKOWA AGREGATU

Funkcja grzania

**+ 2 881 PLN**

Kwota netto  
 Kod nGATA: AKC-MGR-GRZTKV





Osoba odpowiedzialna ze strony MGR Zabudowy: Krzysztof Dobrzański (krzysztof@mgr-zabudowy.pl)