

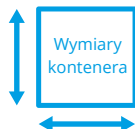


Toyota Proace MAX
Podwozie: r.o. 4035 mm z.t. 950 mm
Wielkość kontenera: 7 palet (15,3 m3)

do -20 stopni C



Zabudowa typu: Kontener izolowany klasy FRC



WYMIARY ZEWNĘTRZNE

DŁUGOŚĆ: **3 900 mm**
 SZEROKOŚĆ: **2 210 mm**
 WYSOKOŚĆ: **2 220 mm**

WYMIARY WEWNĘTRZNE

DŁUGOŚĆ: **3 700 mm**
 SZEROKOŚĆ: **2 065 mm**
 WYSOKOŚĆ: **2 000 mm** (w tej cenie także 2 100 mm)

IZOLACJA

Klasa izolacji
 K<0,4W/m2K

MASA KONTENERA

820kg (+/- 4%)

wymiary
 (+/- 10 mm)



DRZWI TYLNE: DWUSKRZYDŁOWE

Kąt rozwarcia: 270 stopni, blokowane w pozycji otwartej
Zamykanie: wewnętrzny pionowy rygiel obrotowy z klamką kasetową, osprzęt ze stali nierdzewnej



DRZWI BOCZNE: JEDNOSKRZYDŁOWE

Kąt rozwarcia: 180 stopni, blokowane w pozycji otwartej, na prawej ścianie
Szerokość: 900 mm
Zamykanie: klamka wpuszczana wewnętrznie + rygle ze stali nierdzewnej



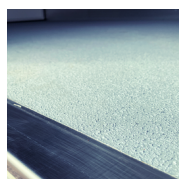
OŚWIETLENIE WEWNĘTRZNE:

Lampki LED x 2 wewnętrzna: hermetyczne i energooszczędne, włączanie dwoma przyciskami w drzwiach tylnych i bocznych



OŚWIETLENIE ZEWNĘTRZNE:

Lampy obrysowe LED tylne: dwie czerwone w górnej części skrajne
Lampy obrysowe LED przednie: dwie białe w górnej części
Lampy obrysowe LED boczne: cztery żółte po dwie na każdą stronę



PODŁOGA

Wylewka epoksydowa: izolowana chropowata, antypoślizgowa
Ościeżnica tylna: ze stali nierdzewnej, wymiary w świetle otworu drzwi zgodne z wymiatami wew. przekroju



LISTWY OCHRONNE

Listwy aluminiowe przypodłogowe: 30 cm wysokości
Wzmocnienie pod listwy: na wysokości 1 m wysokości (możliwość dodania jako opcja listew kotwicznych)



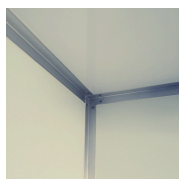
OWIEWKI

Spoiler dachowy: biały z laminatu pełny lub z przygotowanym wycięciem pod agregat
Boczne owiewki: białe z laminatu



DRABINKI

Boczna: aluminiowa, wysuwana z blokadą
Tylna: aluminiowa, wysuwana z blokadą



ŚCIANY I IZOLACJA

Konstrukcja samonośna, klejona z płyt warstwowych typu "sandwich" izolowanych bezfreonową pianką poliuretanową (bez mostków z poszyciem zewnętrznym i wewnętrznym z **laminatu poliestrowo-szklanego z żelkotem**. Ściana przednia przystosowana pod montaż agregatu chłodniczego. Zabudowa w kolorze RAL-9016 "biały"
ŚWIADECTWO JAKOŚCI ZDROWOTNEJ PZH Numer: F.FB.60412.72.2022



BEZPIECZEŃSTWO

Ośłona przeciw-rowerowa boczna: aluminiowa na dwie strony
Odboje gumowe: tylne, skrajne
Błotniki i chlapacze: tylne
Trzecie światło stop: górne, środkowe
Nosek do windy: przygotowanie pod ew. windę jako opcja

Agregat: Zanotti Z380 + montaż

Opis: Agregat napędzany z silnika, wspornik Oliva Torras, funkcja chłodzenia, montowany na przedniej ścianie kontenera, spoiler dachowy dostosowany do agregatu.



Cena za zabudowę kontenerową

96 421 PLN

Kwota netto
 MRO-MGR-BOX7Z380

OPCJA DODATKOWA AGREGATU

Zasilanie postojowe 230V

+ 7 204 PLN

Kwota netto
 Kod nGATA: AKC-MGR-230VZ380



OPCJA DODATKOWA AGREGATU

Funkcja grzania

+ 1 946 PLN

Kwota netto
 Kod nGATA: AKC-MGR-GRZZ253





Osoba odpowiedzialna ze strony MGR Zabudowy: Krzysztof Dobrzański (krzysztof@mgr-zabudowy.pl)