



Toyota Proace MAX

Podwozie: r.o. 3800 mm z.t. 950 mm

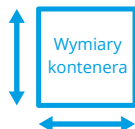
Wielkość kontenera: 6 palet (14,5 m³)



do 0 stopni C



Zabudowa typu: Kontener izolowany klasy FNA



WYMIARY ZEWNĘTRZNE

DŁUGOŚĆ: 3 600 mm

SZEROKOŚĆ: 2 210 mm

WYSOKOŚĆ: 2 250 mm

WYMIARY WEWNĘTRZNE

DŁUGOŚĆ: 3 450 mm

SZEROKOŚĆ: 2 100 mm

WYSOKOŚĆ: 2 000 mm (w tej cenie także 2 100 mm)

IZOLACJA

Klasa izolacji

K<0,7W/m²K

MASA KONTENERA

670 kg (+/- 4%)

wymiary
(+/- 10 mm)



DRZWI TYLNE: DWUSKRZYDŁOWE

Kąt rozwarcia: 270 stopni, blokowane w pozycji otwartej

Zamykanie: wewnętrzny pionowy rygiel obrotowy z klamką kasetową, osprzęt ze stali nierdzewnej



DRZWI BOCZNE: JEDNOSKRZYDŁOWE

Kąt rozwarcia: 180 stopni, blokowane w pozycji otwartej, na prawej ścianie

Szerokość: 900 mm

Zamykanie: klamka wpuszczana wewnętrznie + rygle ze stali nierdzewnej



OŚWIETLENIE WEWNĘTRZNE:

Lampki LED x 2 wewnętrzna:

hermetyczne i energooszczędne, włączanie dwoma przyciskami w drzwiach tylnych i bocznych

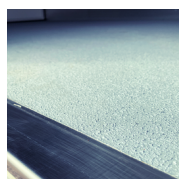


OŚWIETLENIE ZEWNĘTRZNE:

Lampy obrysowe LED tylne: dwie czerwone w górnej części skrajne

Lampy obrysowe LED przednie: dwie białe w górnej części

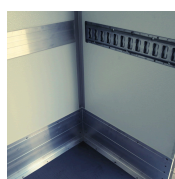
Lampy obrysowe LED boczne: cztery żółte po dwie na każdą stronę



PODŁOGA

Wylewka epoksydowa: izolowana chropowata, antypoślizgowa

Ościeżnica tylna: ze stali nierdzewnej, wymiary w świetle otworu drzwi zgodne z wymiatami wew. przekroju



LISTWY OCHRONNE

Listwy aluminiowe przypodłogowe: 30 cm wysokości

Wzmocnienie pod listwy: na wysokości 1 m wysokości (możliwość dodania jako opcja listew kotwicznych)



OWIEWKI

Spoiler dachowy: biały z laminatu pełny lub z przygotowanym wycięciem pod agregat

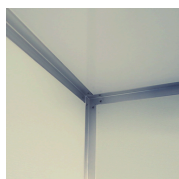
Boczne owiewki: białe z laminatu



DRABINKI

Boczna: aluminiowa, wysuwana z blokadą

Tylna: aluminiowa, wysuwana z blokadą



ŚCIANY I IZOLACJA

Konstrukcja samonośna, klejona z płyt warstwowych typu "sandwich" izolowanych bezfreonową pianką poliuretanową (bez mostków z poszyciem zewnętrznym i wewnętrznym z **laminatu poliestrowo-szklanego z żelkotem**). Ściana przednia przystosowana pod montaż agregatu chłodniczego. Zabudowa w kolorze RAL-9016 "biały"

ŚWIADECTWO JAKOŚCI ZDROWOTNEJ PZH Numer: F.FB.60412.72.2022



BEZPIECZEŃSTWO

Osłona przeciw-rowerowa boczna: aluminiowa na dwie strony

Odboje gumowe: tylne, skrajne

Błotniki i chlapacze: tylne

Trzecie światło stop: górne, środkowe

Nosek do windy: przygotowanie pod ew. windę jako opcja

Agregat: Thermo King V300 MAX 10 + montaż

Opis: Agregat napędzany z silnika, wspornik Oliva Torras, funkcja chłodzenia, montowany na przedniej ścianie kontenera, spoiler dachowy dostosowany do agregatu.



Cena za zabudowę kontenerową

92 879 PLN

Kwota netto

IZO-MGR-BOX6PV300

OPCJA DODATKOWA AGREGATU

Zasilanie postojowe 230V

+ 6 933 PLN

Kwota netto

Kod nGATA: AKC-MGR-230VTKV



OPCJA DODATKOWA AGREGATU

Funkcja grzania

+ 2 881 PLN

Kwota netto

Kod nGATA: AKC-MGR-GRZTKV





Osoba odpowiedzialna ze strony MGR Zabudowy: Krzysztof Dobrzański (krzysztof@mgr-zabudowy.pl)